

sistema insediativo

sistema della mobilità

PTCP 2016
PIANO TERRITORIALE DI COORDINAMENTO PROVINCIALE
Variante Specifica in attuazione di art. 2, c. 20/2000

VARIANTE SPECIFICA
(ex art. 27 bis L.R. 20/2000)

Provincia di Reggio Emilia
Comune di Scandiano

Sistema della mobilità
P3b

PUG 2030
PUG REGGIO EMILIA

QUADRO CONOSCITIVO DIAGNOSTICO
STRATEGIA PER LA QUALITÀ URBANA ED ECOLOGICO-AMBIENTALE
SQ_D_2.2_37 - DISCIPLINA DELLE TRASFORMAZIONI

TAVOLA DEI VINCOLI
VALSAT
VINCOLI URBANISTICI

SCALA 1:5.000

LEGENDA

INQUADRAMENTO SU RUE DI REGGIO EMILIA
Scala 1:5.000

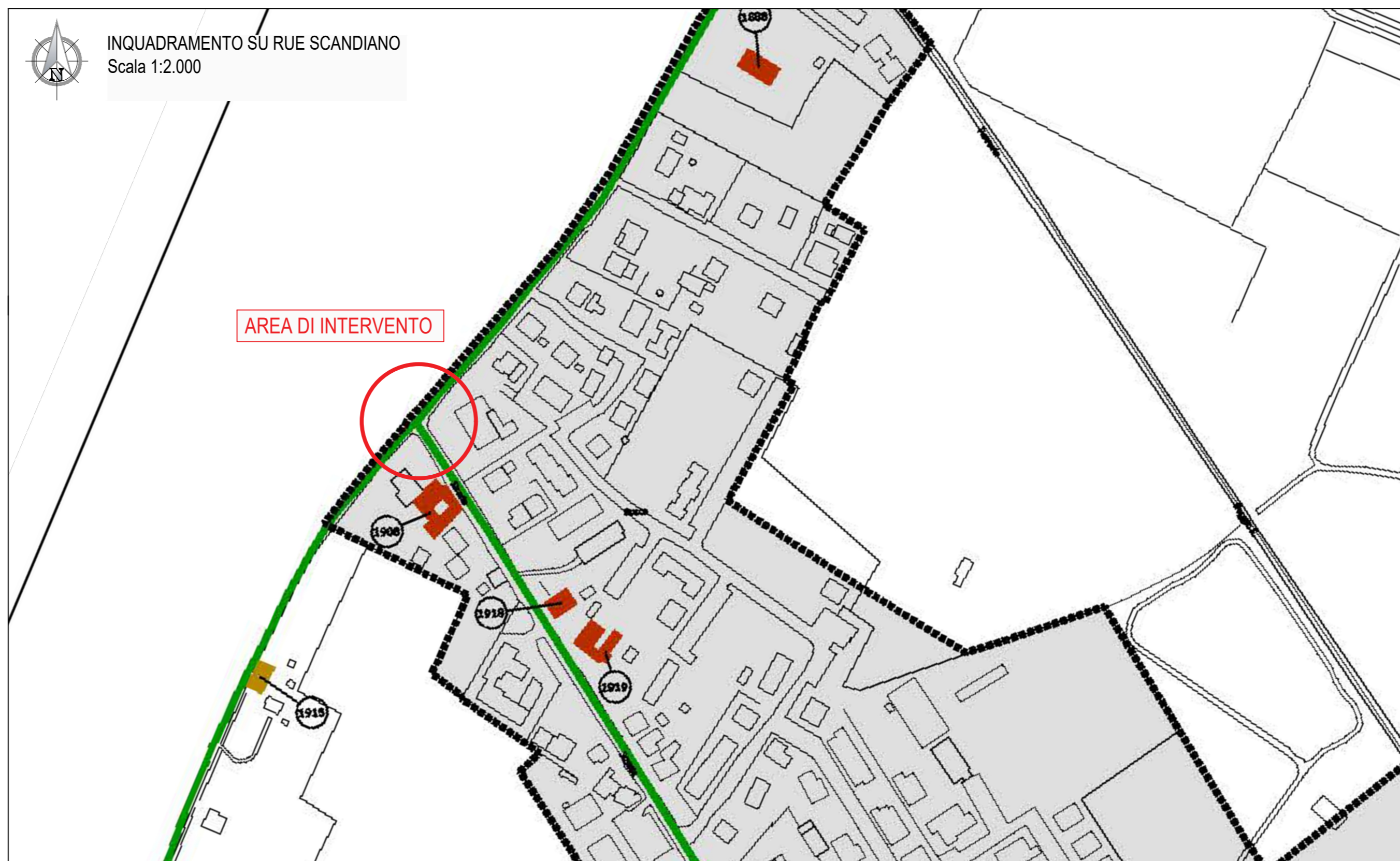
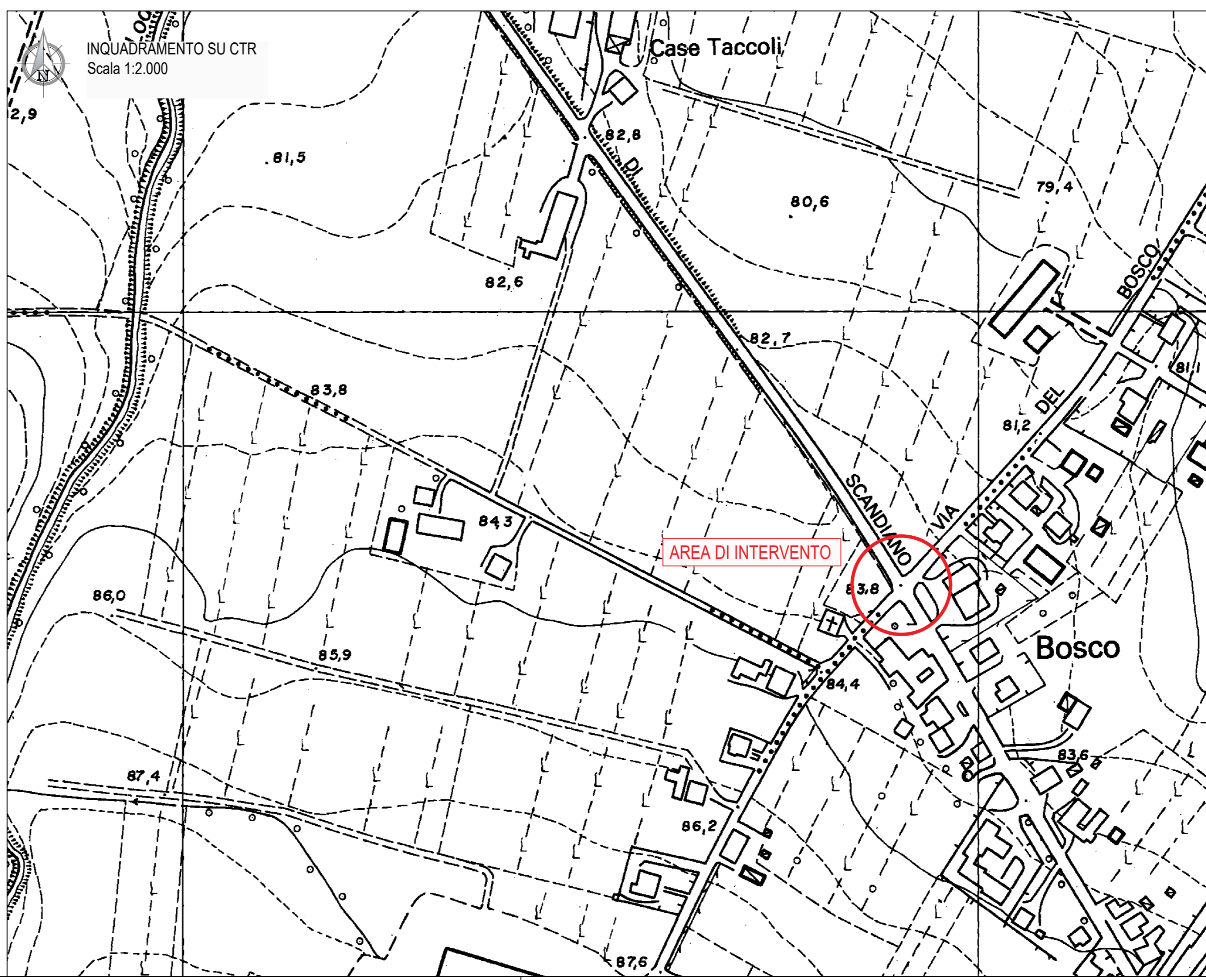
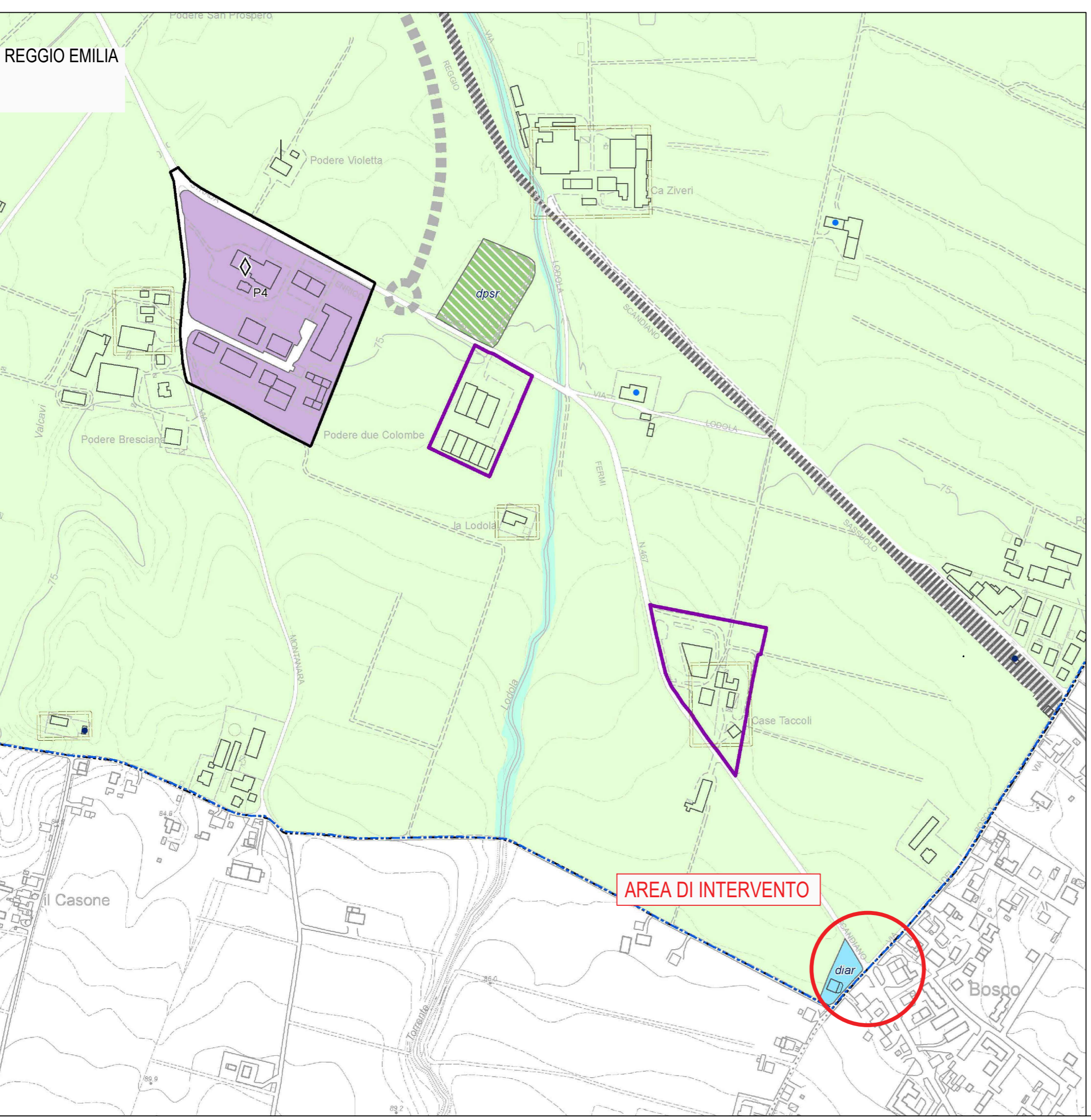


Tavola delle risorse storiche ed archeologiche

RUE
Urbanistico
Edilizio
RUE 3.7c

Provincia di Reggio Emilia
Comune di Scandiano

Sistema dei vincoli
Risorse storiche e archeologiche
Bosco, Pratirosso



PROVINCIA DI REGGIO EMILIA

Corso Garibaldi, 59 - 42121 Reggio Emilia - Tel 0522 444111 - Fax 0522 451676
E-mail: info@provincia.re.it - Web: http://www.provincia.re.it

SERVIZIO INFRASTRUTTURE, MOBILITÀ SOSTENIBILE E PATRIMONIO
U.O. MOBILITÀ SOSTENIBILE E PROGETTAZIONE STRADALE
STRADA PROVINCIALE N. 467R DI SCANDIANO

STUDIO DI FATTIBILITÀ TECNICO-ECONOMICA
REALIZZAZIONE DI ROTATORIA SULL'INCROCIO
TRA LA S.P. 467R (VIA FERMI) E LE COMUNALI
VIA DEL BOSCO E VIA DELLA NOCE, IN LOC. BOSCO,
TRA I COMUNI DI REGGIO EMILIA E SCANDIANO

INQUADRAMENTO TERRITORIALE - CTR, PTCP, PUG e RUE
scale varie

Il Dirigente del Servizio Infrastrutture, Mobilità Sostenibile e Patrimonio:
Dott. Ing. Valerio Bussei

Il Progettista:
Dott. Ing. Davide Vito Bica

Responsabile Unico del Procedimento:
Dott. Ing. Maurizio La Macchia

REVISIONE		Redatto	Verificato o Validato
Revis.	Data Revis.	Data	Nome

Tav. A1 Data Progetto 24/04/2024 N° P.E.G. Nome File